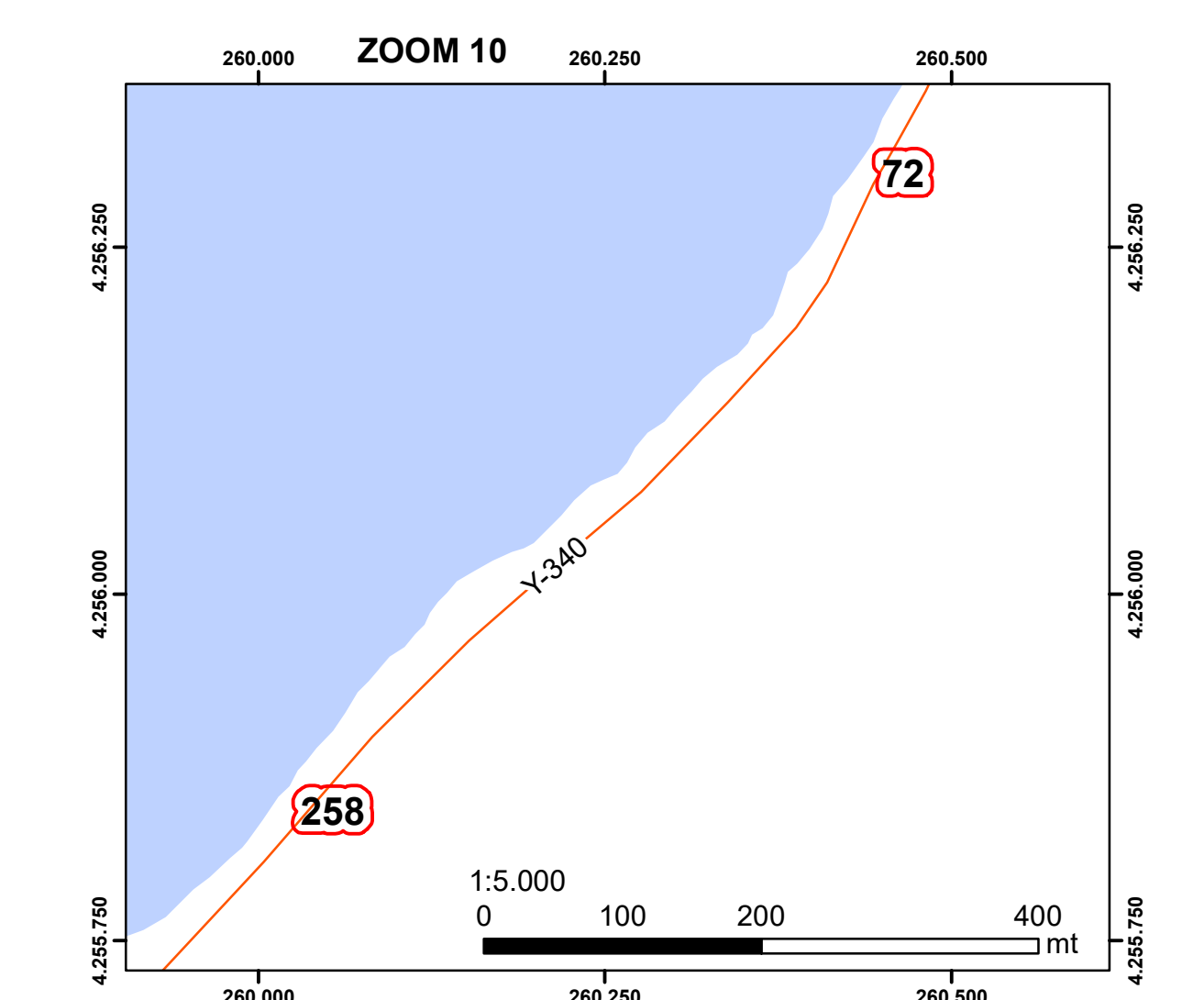
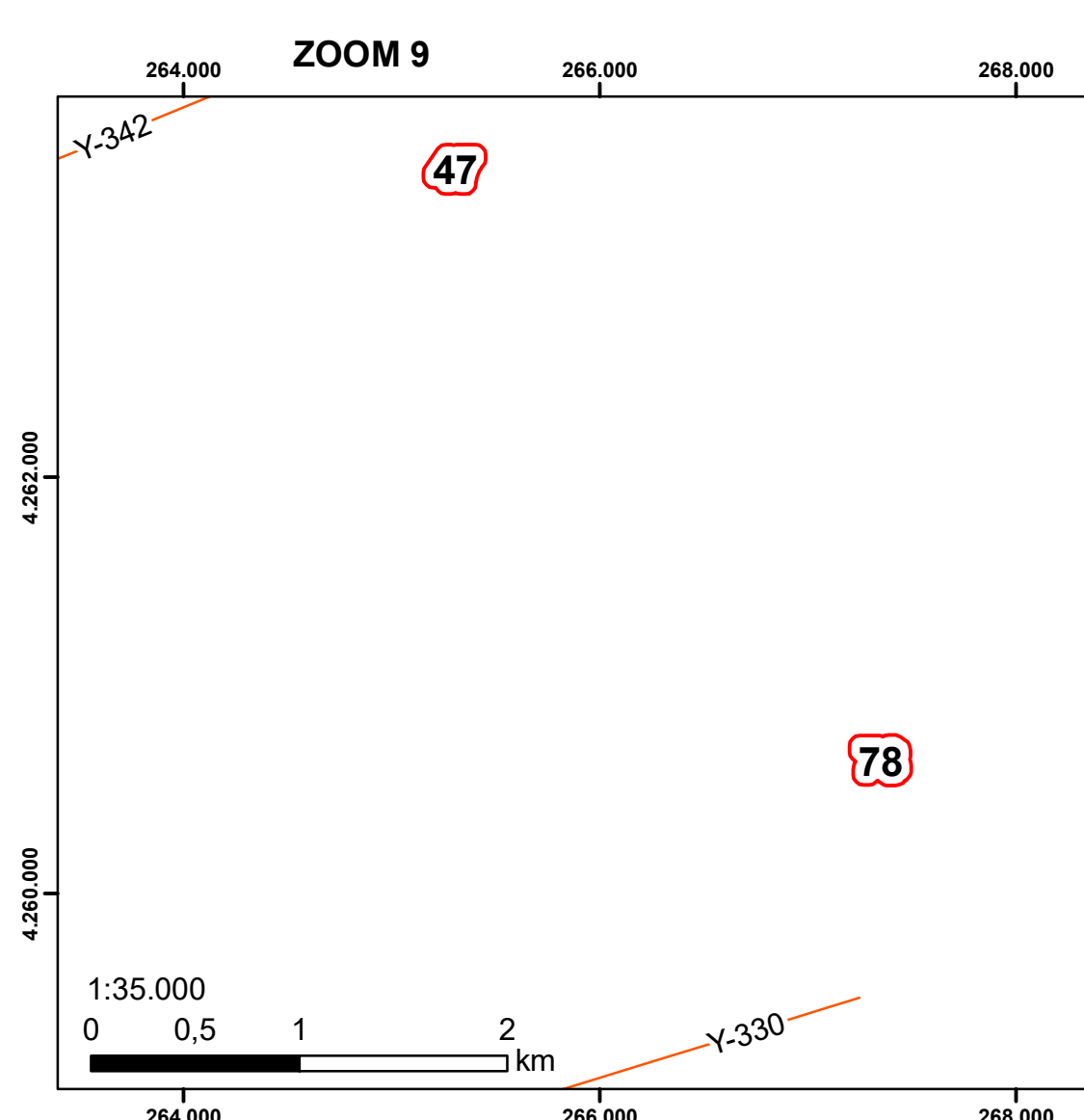
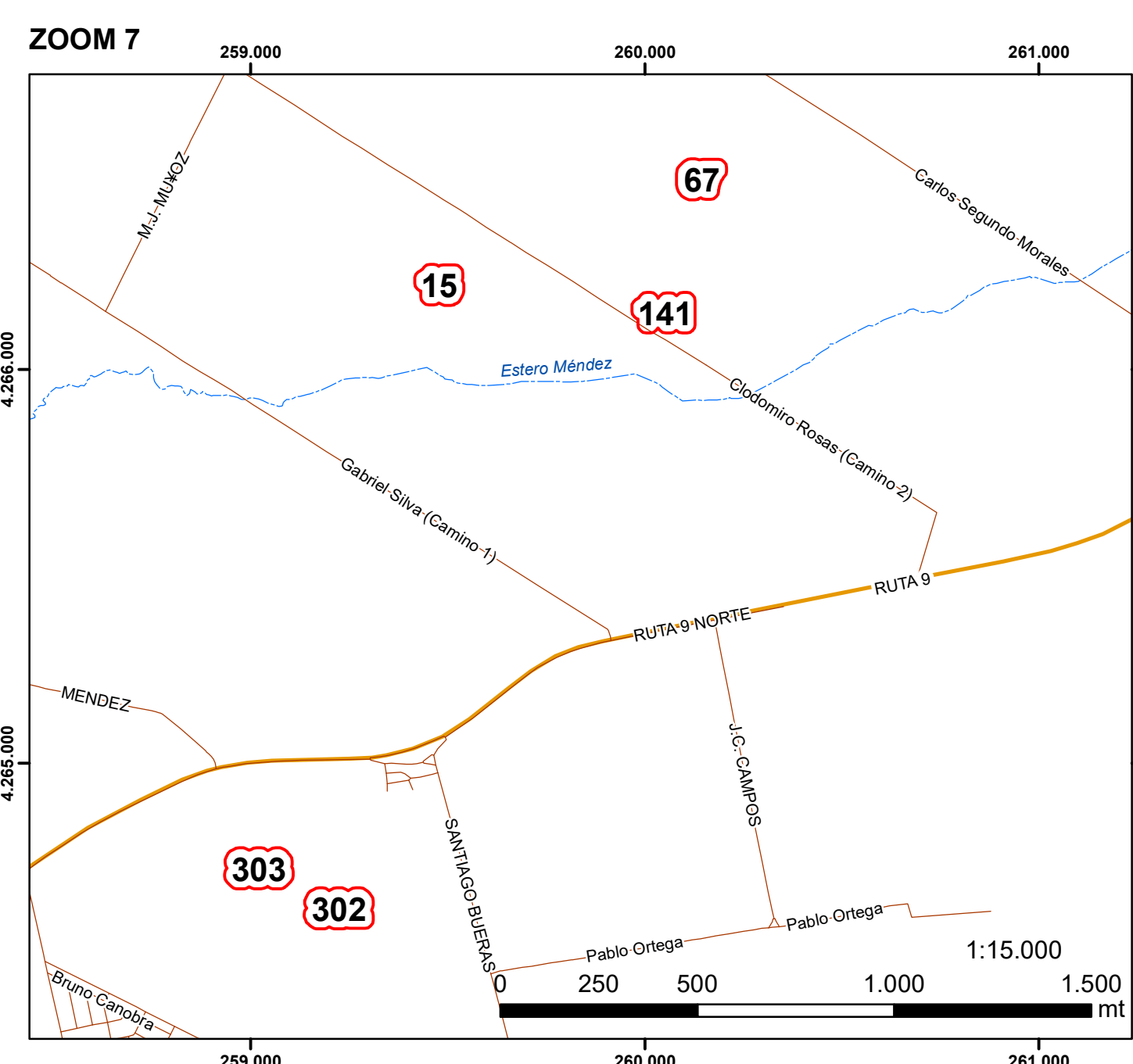
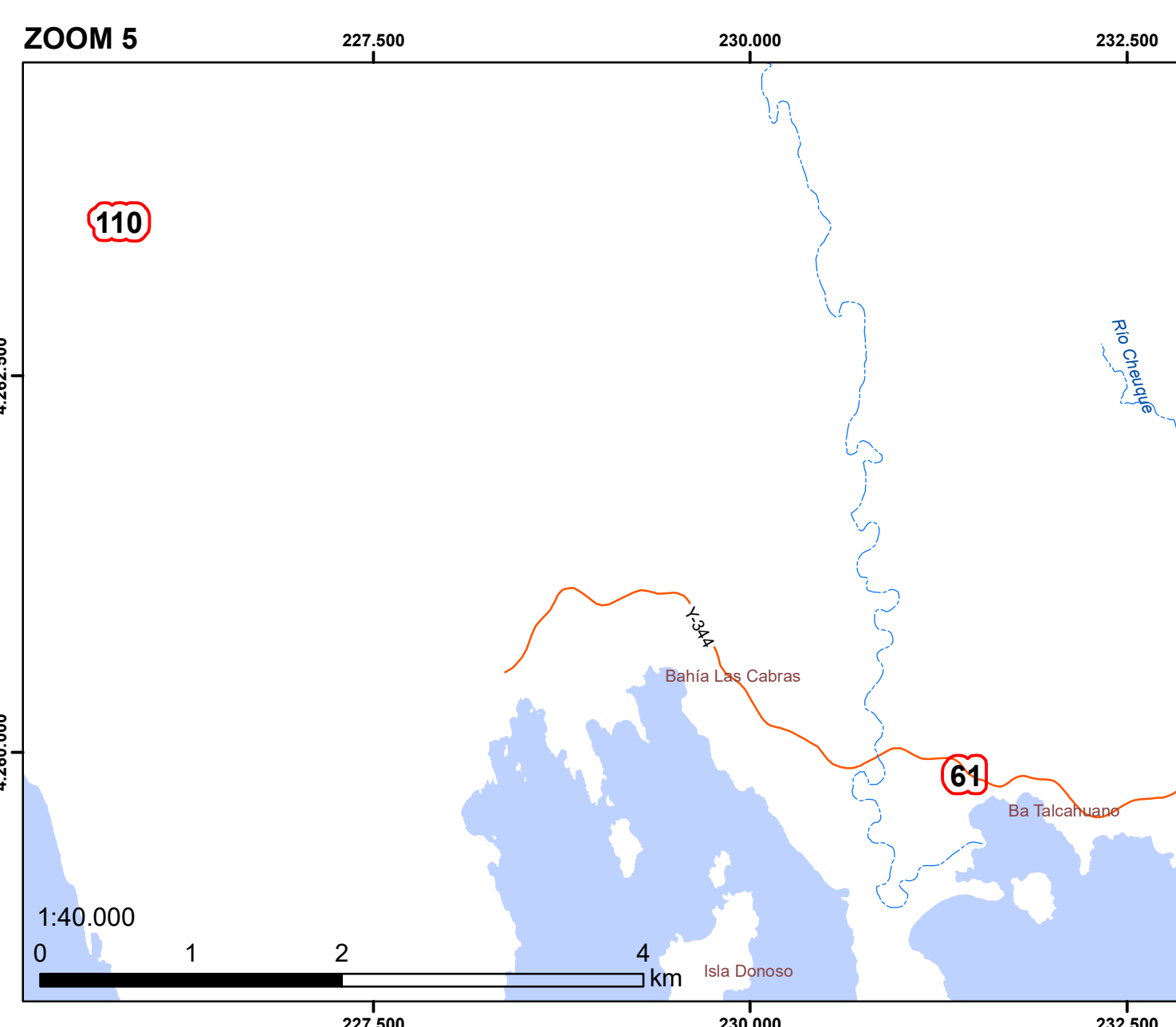
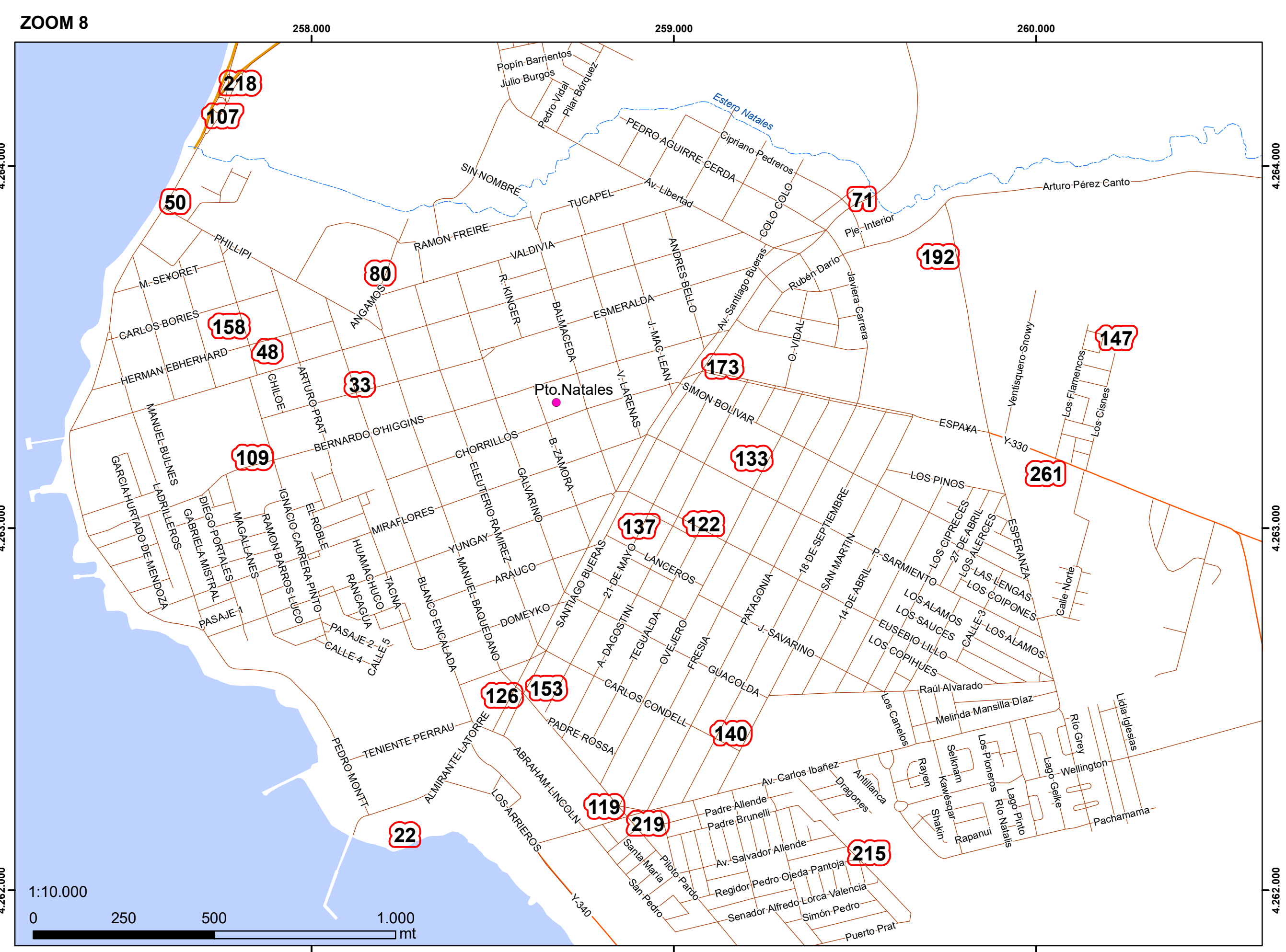
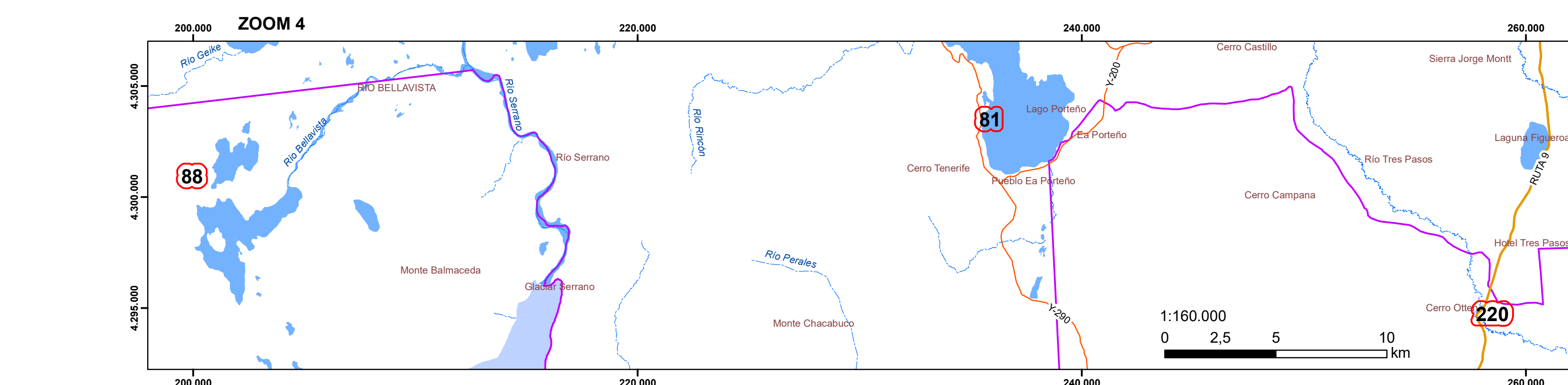
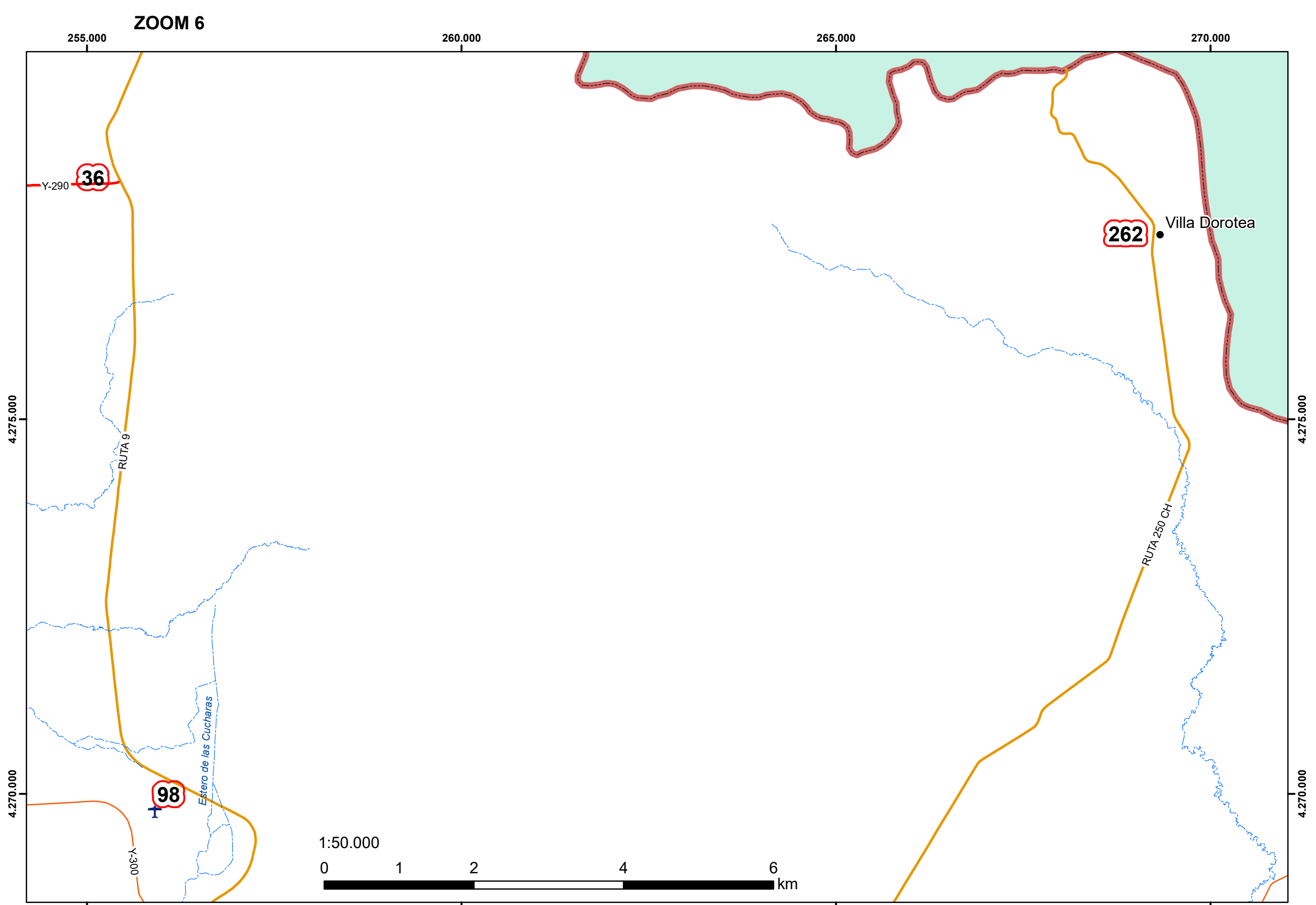
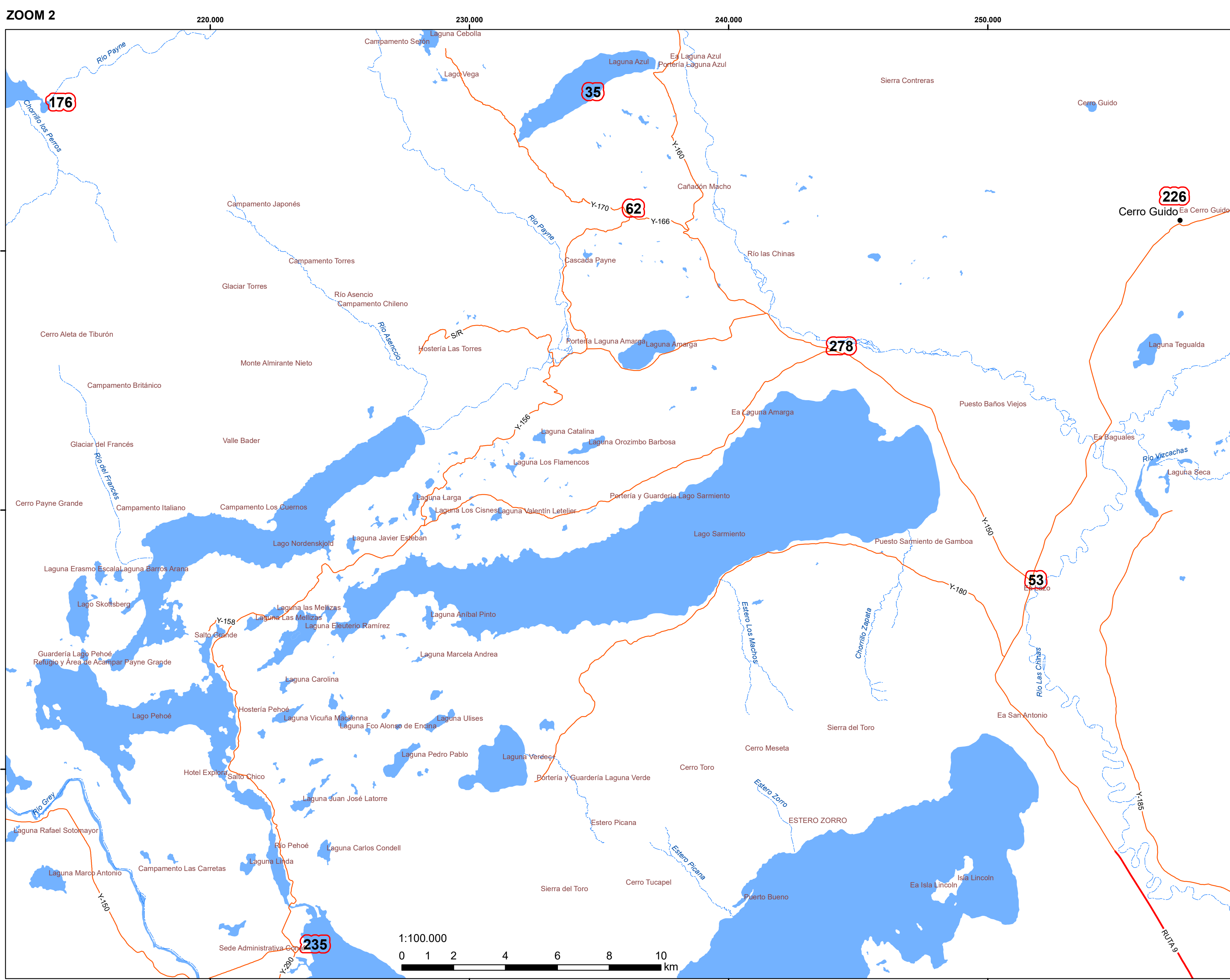
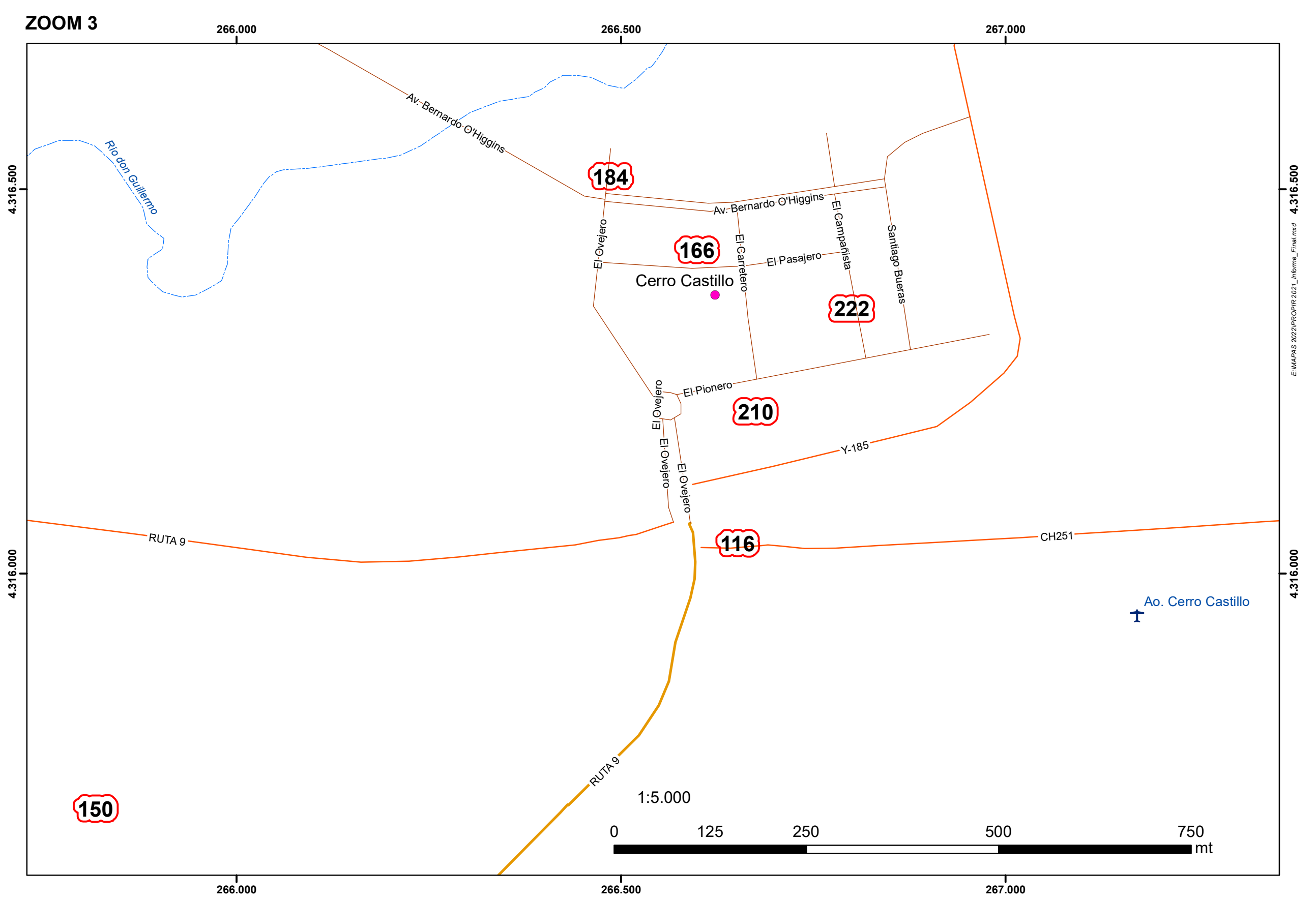
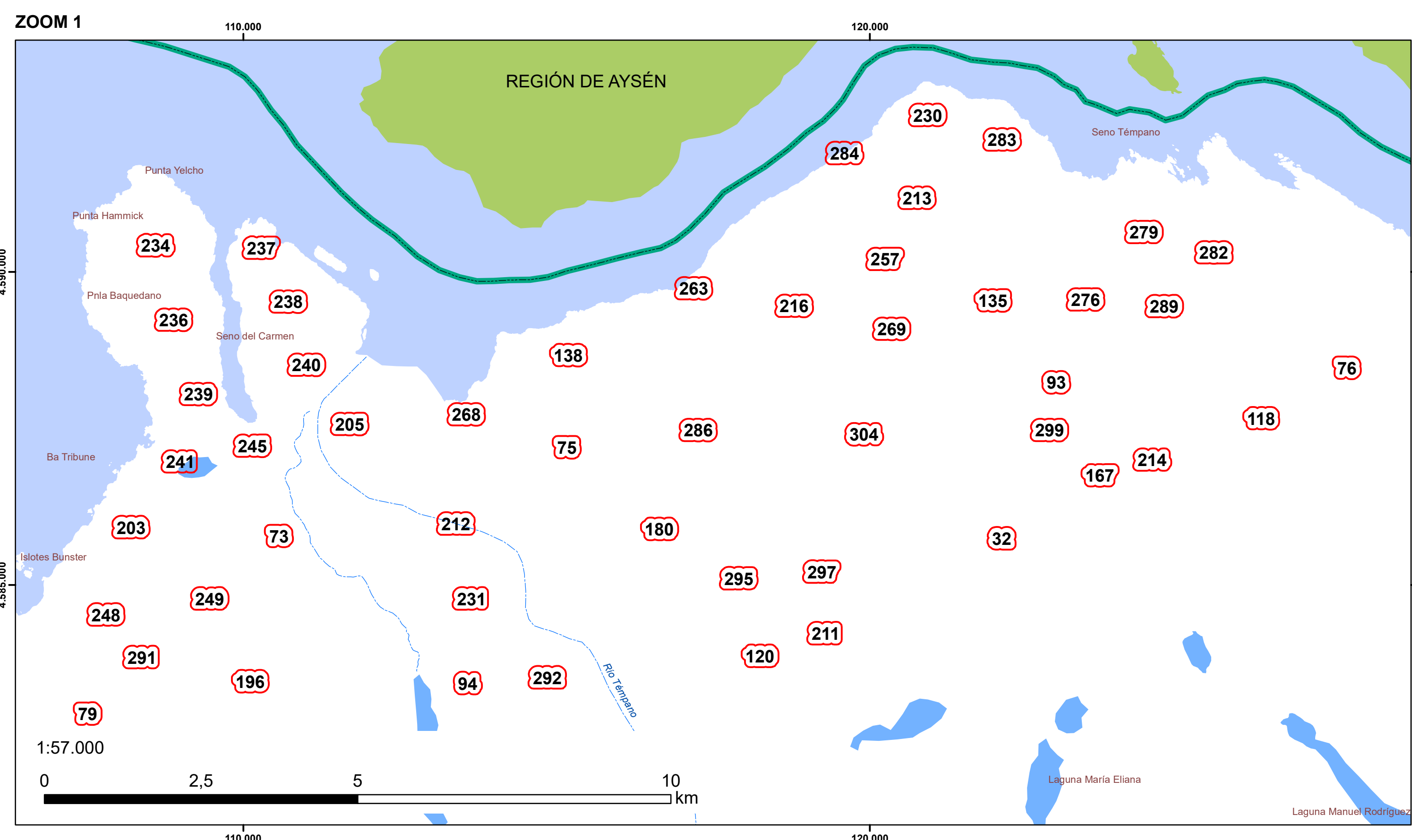
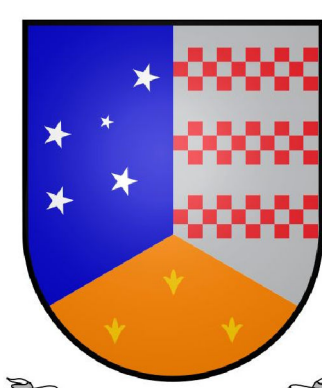


# INICIATIVAS DE INVERSIÓN REGIONAL - PROPİR 2021 (Con código BIP). REGIÓN DE MAGALLANES Y DE LA ANTÁRTICA CHILENA





Elaborado por:  
Departamento de  
Ordenamiento Territorial  
División de Planificación  
y Desarrollo Regional  
DIPLA DER  
Gobierno Regional de  
Magallanes y de la Antártica Chilena

**Asentamientos Humanos**

- Capital Regional
- Capital Comunal
- Centro Poblado

**Aeropuerto**

✈ Propir 2021

**Sistema Hídrico**

- Sistema Hídrico
- Cuerpos de Agua

**Argentina**

Región de Aysén

**Red Vial**

- Hormigón
- Asfalto
- Ripio
- Tierra

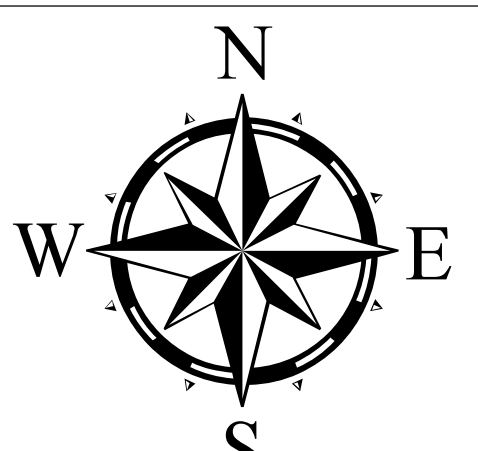
**Límites Administrativos**

- Regional
- Provincial
- Comunal

**Límite Internacional**

— Límite Internacional

“La representación del Límite Internacional ha sido autorizada para una escala 1:50.000. Cualquier representación a escalas mayores puede no corresponder completamente al trazado de los límites oficiales”.  
DIFROL Junio 2022



Datum WGS 84  
Proyección UTM  
Huso 19 F

Punta Arenas, Octubre 2022