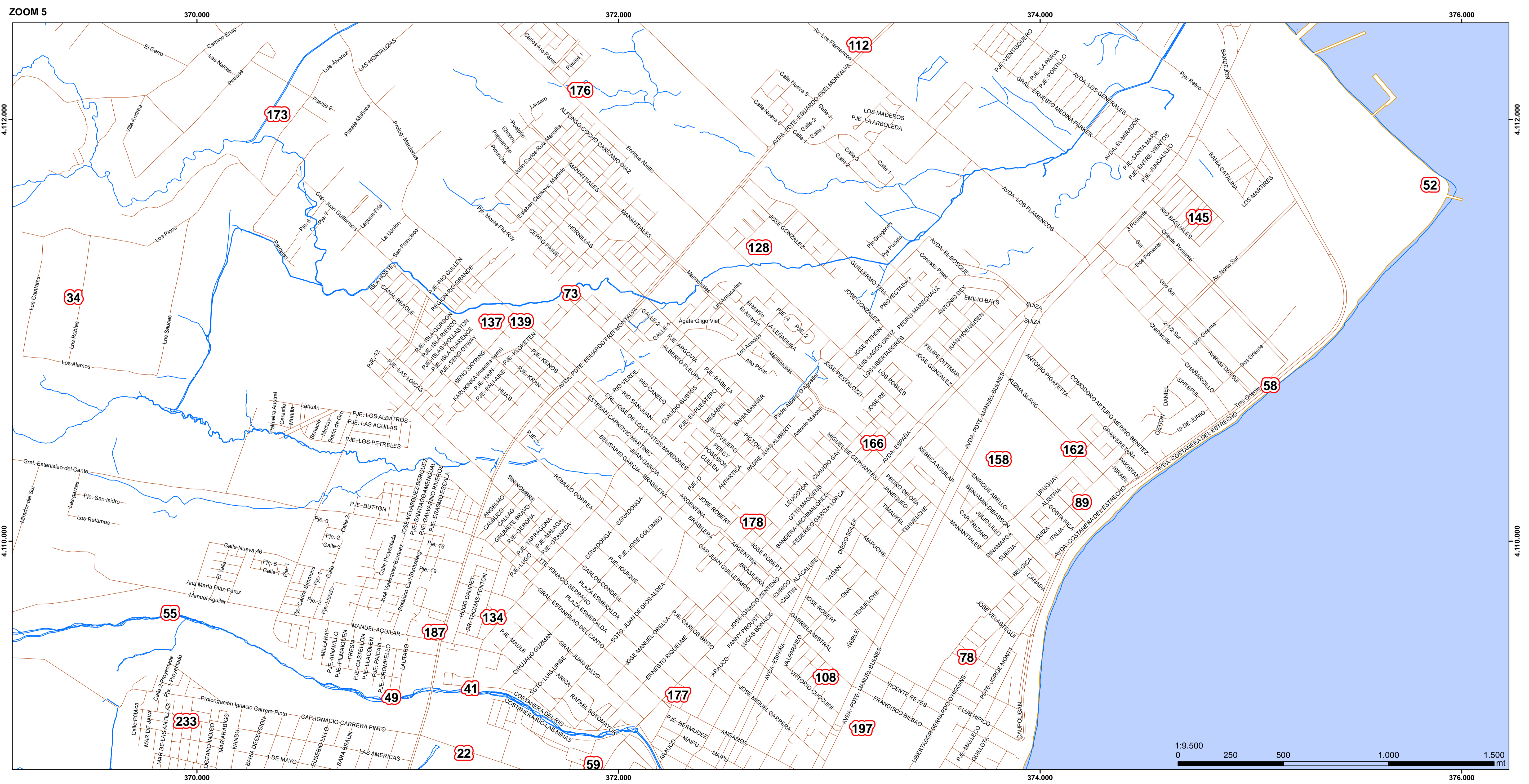
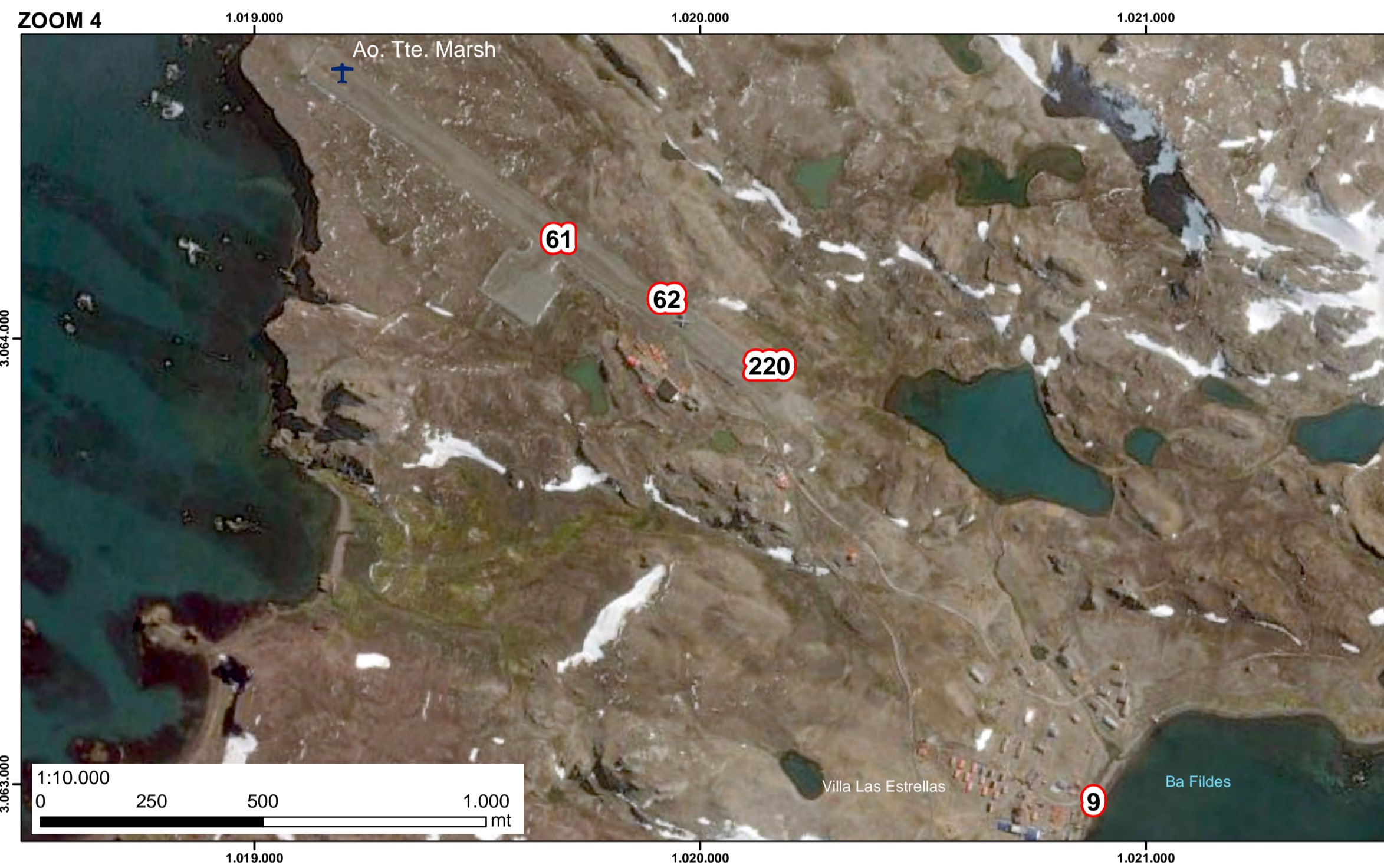
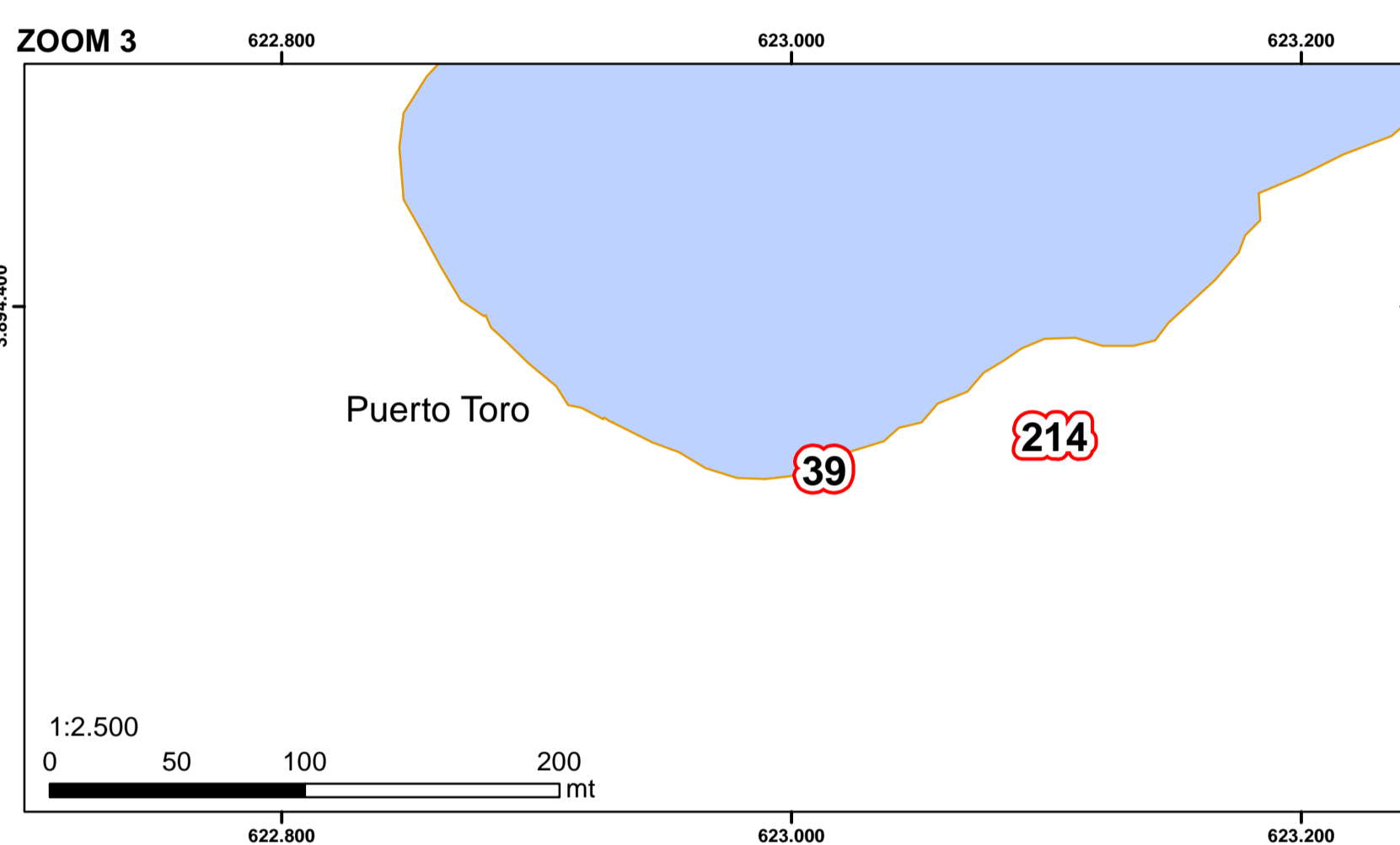
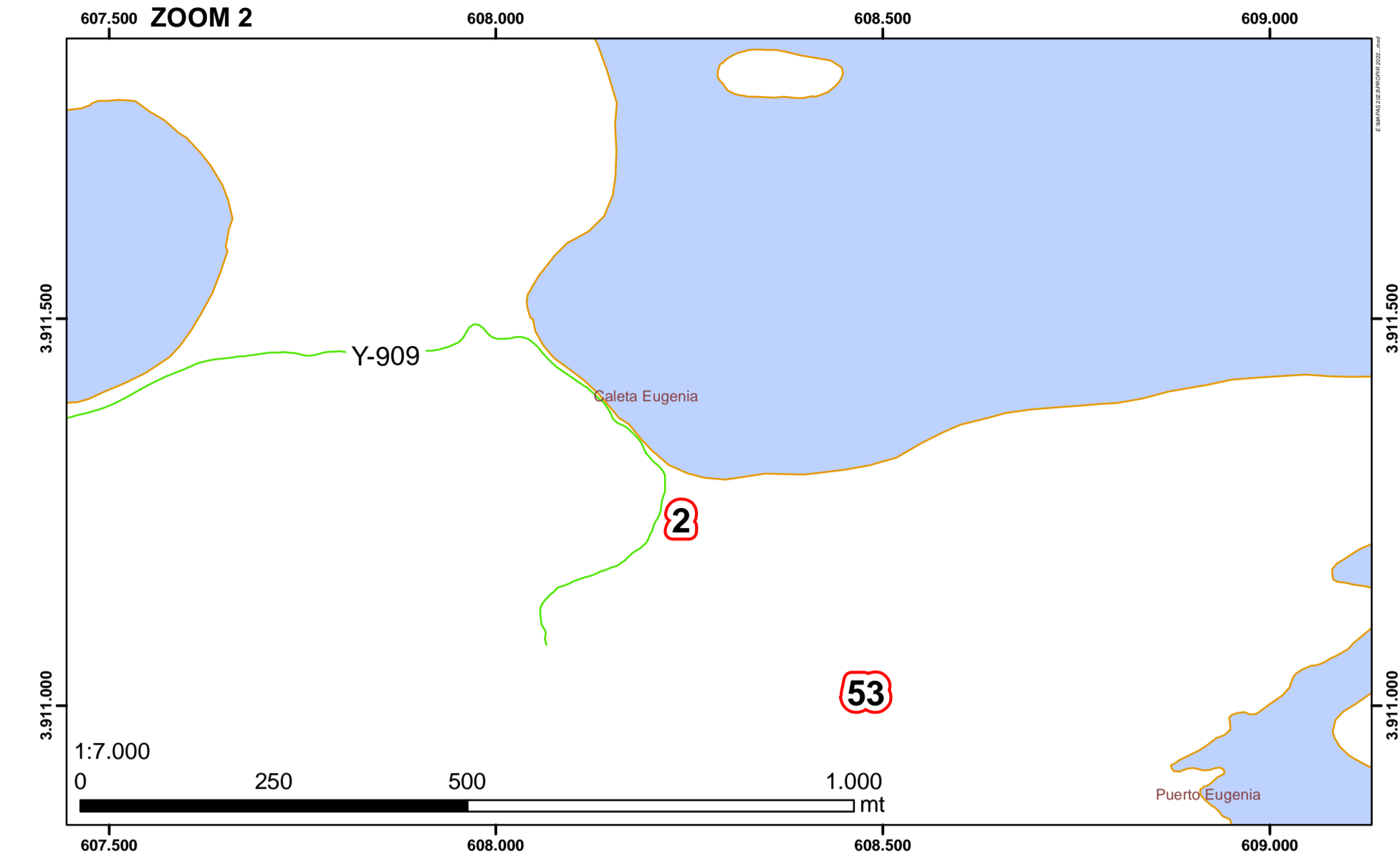
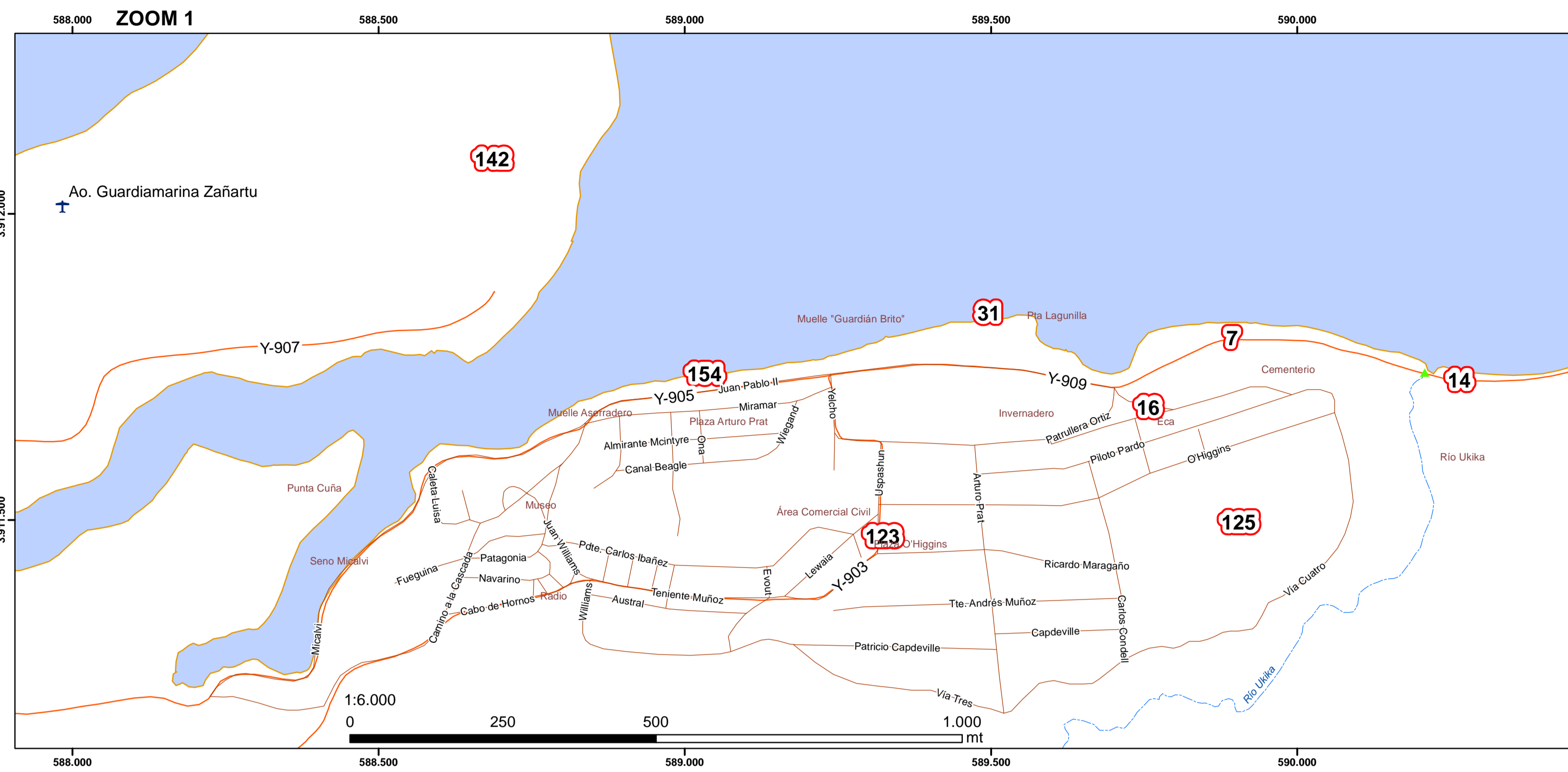


INICIATIVAS DE INVERSIÓN REGIONAL - PROPPIR 2022 (Con código BIP). REGIÓN DE MAGALLANES Y DE LA ANTÁRTICA CHILENA



Elaborado por:
Departamento de
Ordenamiento Territorial
División de Planificación
y Desarrollo Regional
D I P L A D E R
Gobierno Regional de
Magallanes y de la Antártica Chilena

Asentamientos
Humanos
■ Capital Regional
● Capital Comunal
● Centro Poblado

✈ Aeropuerto
✈ Aeródromo
125 Propir 2022

— Sistema Hídrico
— Cuerpos de Agua
— Pasos Fronterizos
— Puentes

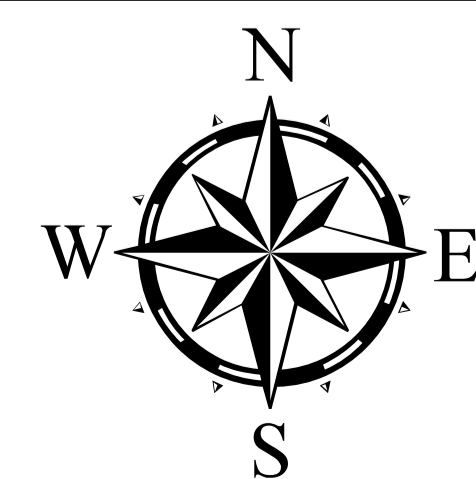
Argentina
Región de Aysén del General
Carlos Ibañez del Campo

Red Vial
— Hormigón
— Asfalto
— Ripio
— Tierra

— Límite Administrativo
— Regional
— Provincial
— Comunal

— Límite Internacional

"La representación del Límite Internacional ha sido autorizada para una escala 1:50.000. Cualquier representación a escalas mayores puede no corresponder completamente al trazado de los límites oficiales".
DIFROL Junio 2022



Datum WGS 84
Proyección UTM
Huso 19 F

Punta Arenas, Julio 2023